

Bewoners Enquête Apeldoorn



Stadsdeel Noord West
en
Stadswijk Berg en Bos

Response overzicht

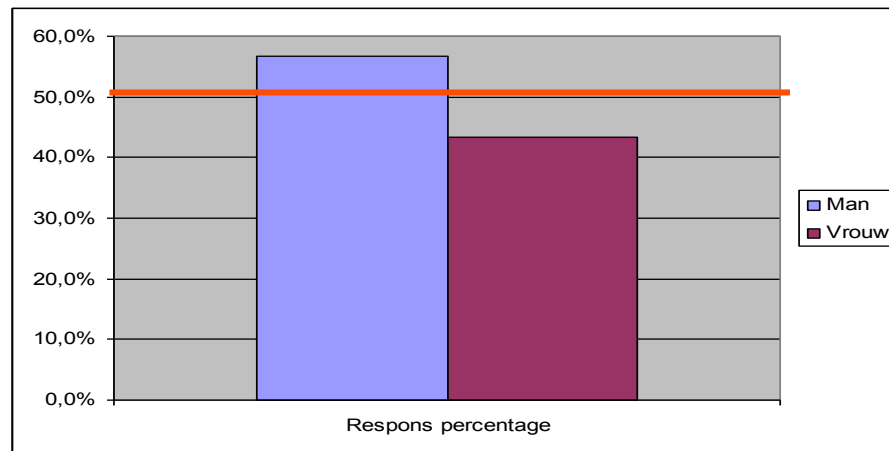
- NoordWest heeft 33020 inwoners
Schatting aantal voordeuren: 10.000
- Totaal ingeleverd 1293 enquêtes = +/- 13%

- Berg en Bos telt +/- 800 voordeuren
- Totaal ingeleverd 257 enquêtes = +/- 32%

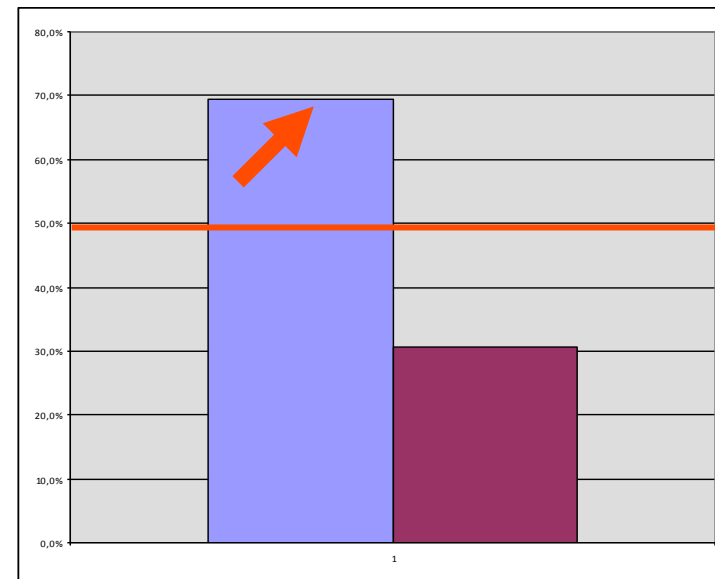
- Conclusie: Resultaten zijn representatief en bruikbaar voor beleidsvorming

Wat is uw geslacht?

□ Noord West



□ Berg en Bos

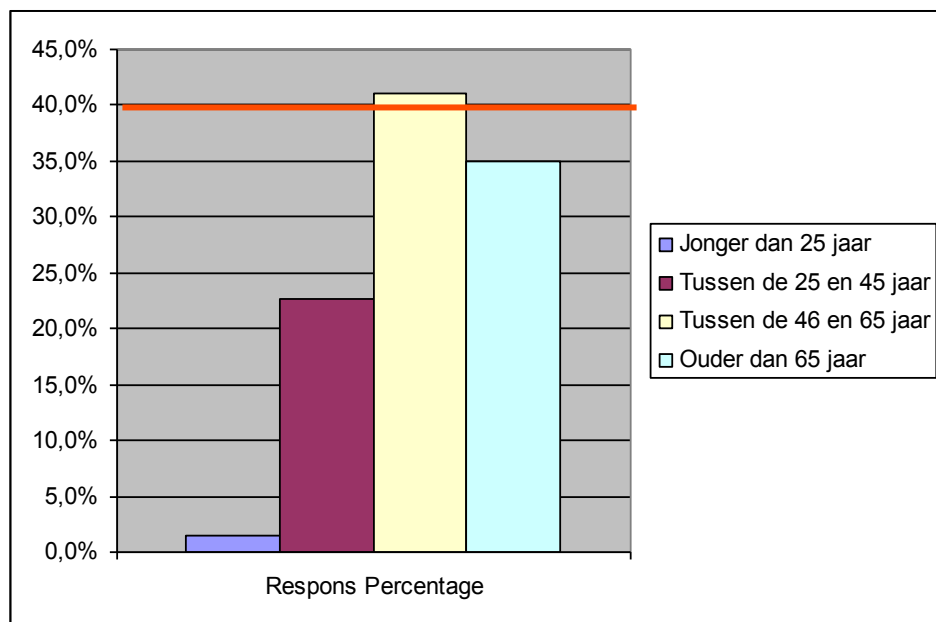


In het oog springende verschillen tussen het stadsdeel Noordwest en de wijk Berg en Bos worden aangegeven met een

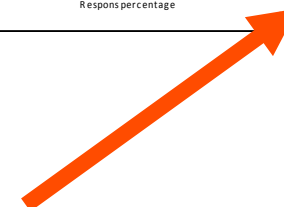
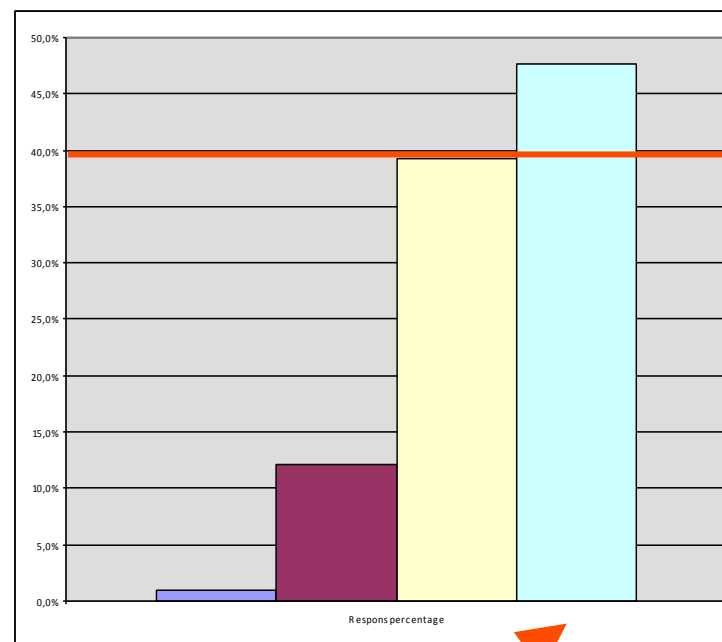


Hoe oud bent U?

□ Noord West



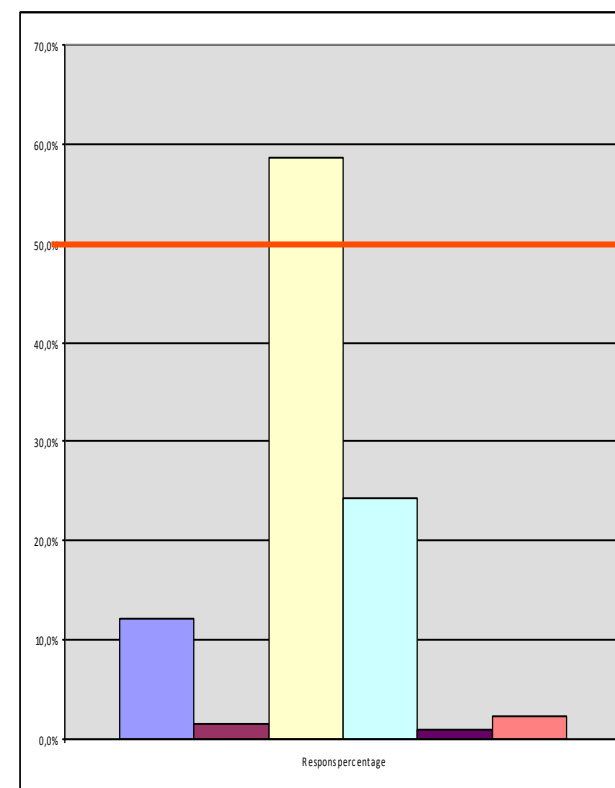
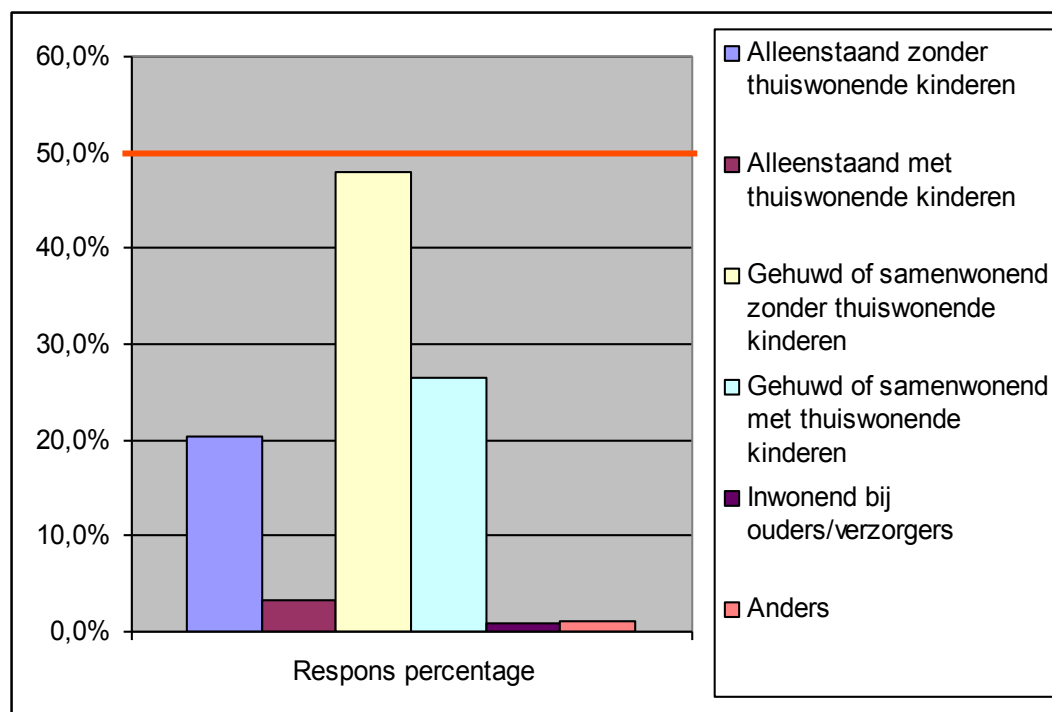
□ Berg en Bos



Hoe is uw huishouden samengesteld?

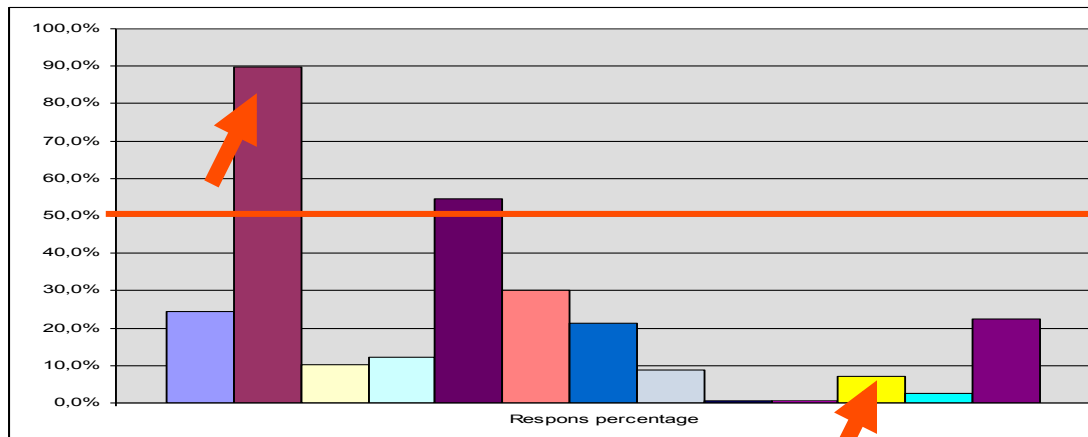
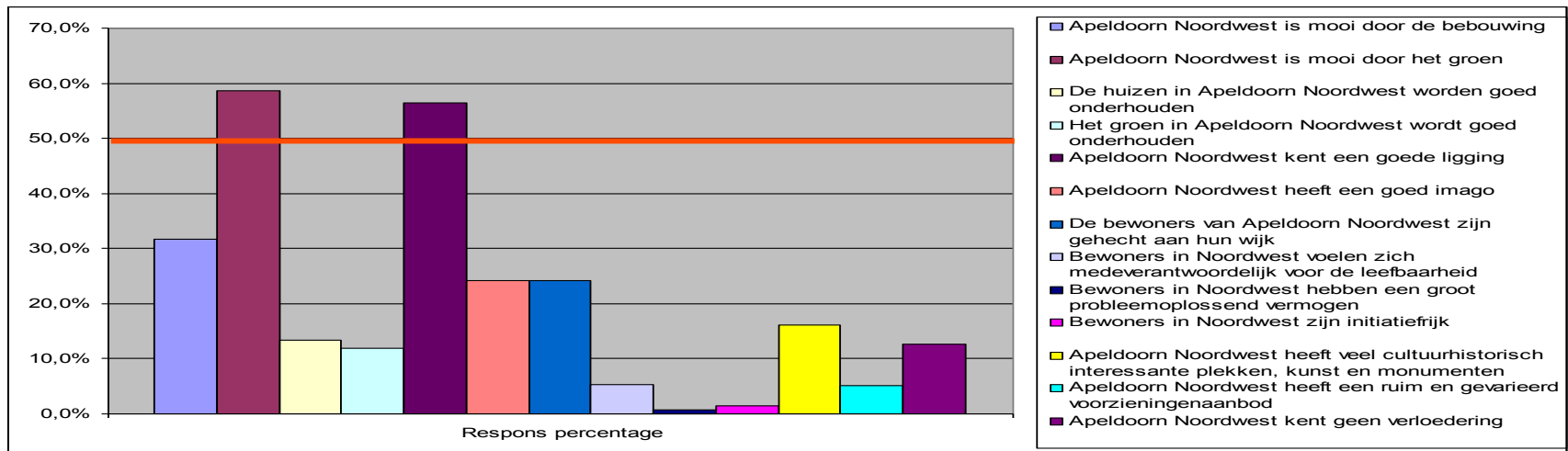
▣ Noord West

▣ Berg en Bos



De sterke punten van Noordwest

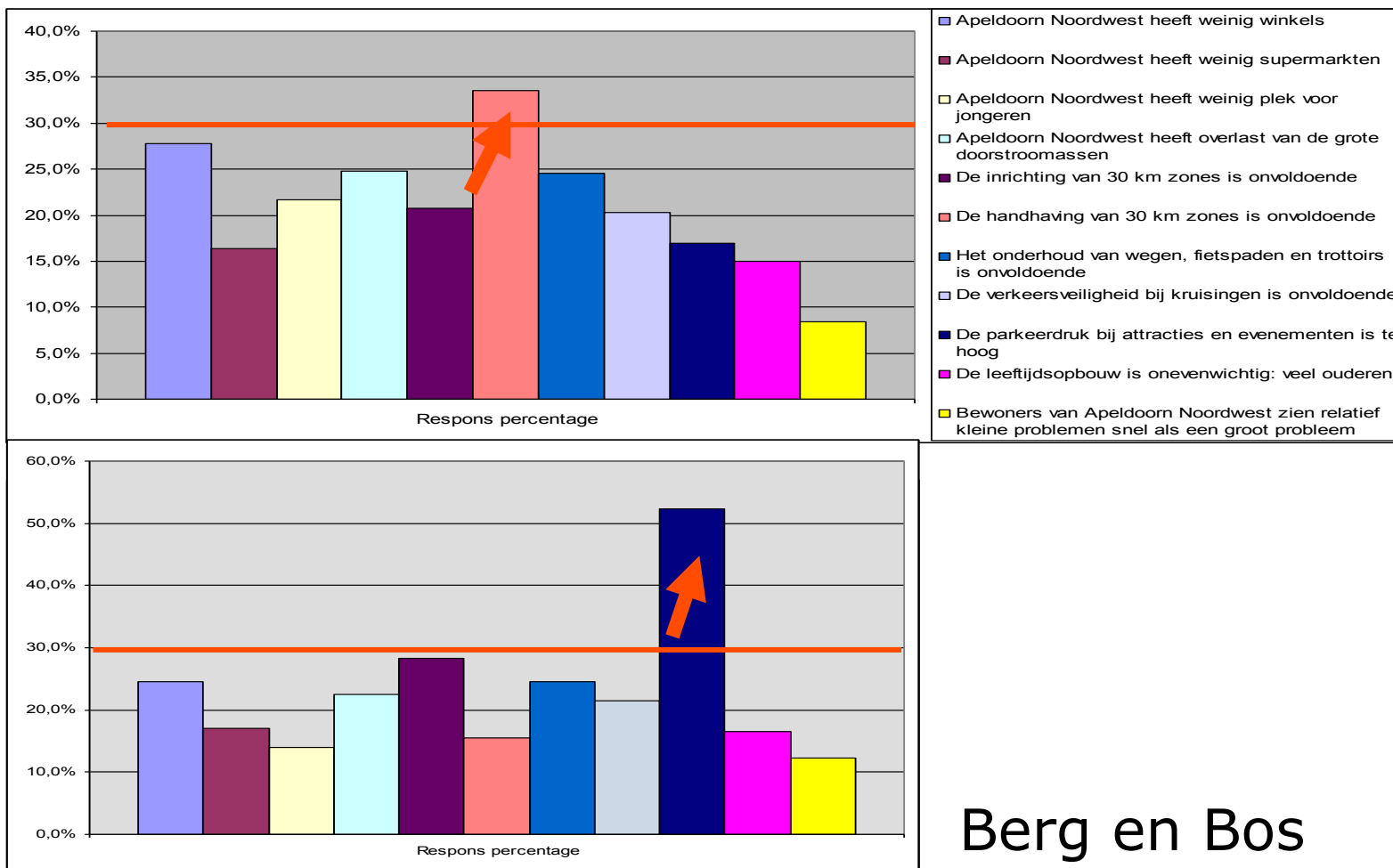
□ Noord West



Berg en Bos

De zwakke punten van Noordwest

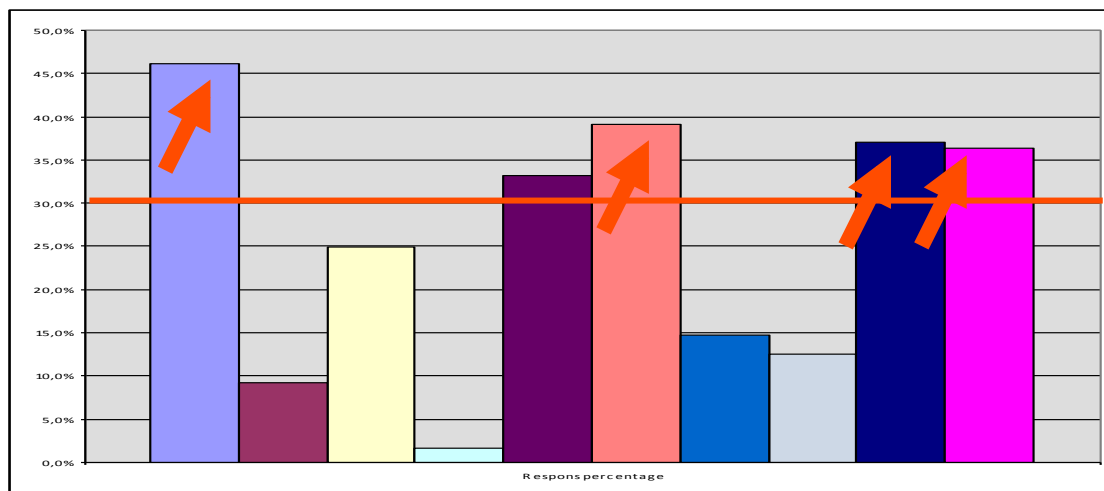
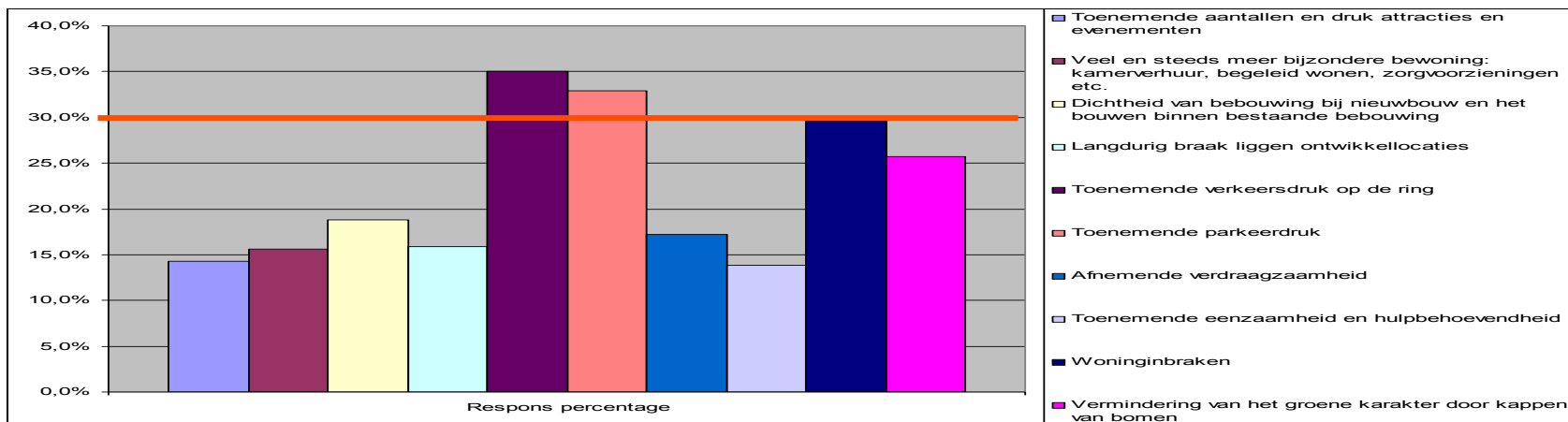
□ Noord West



Berg en Bos

De grootste bedreigingen van Noordwest

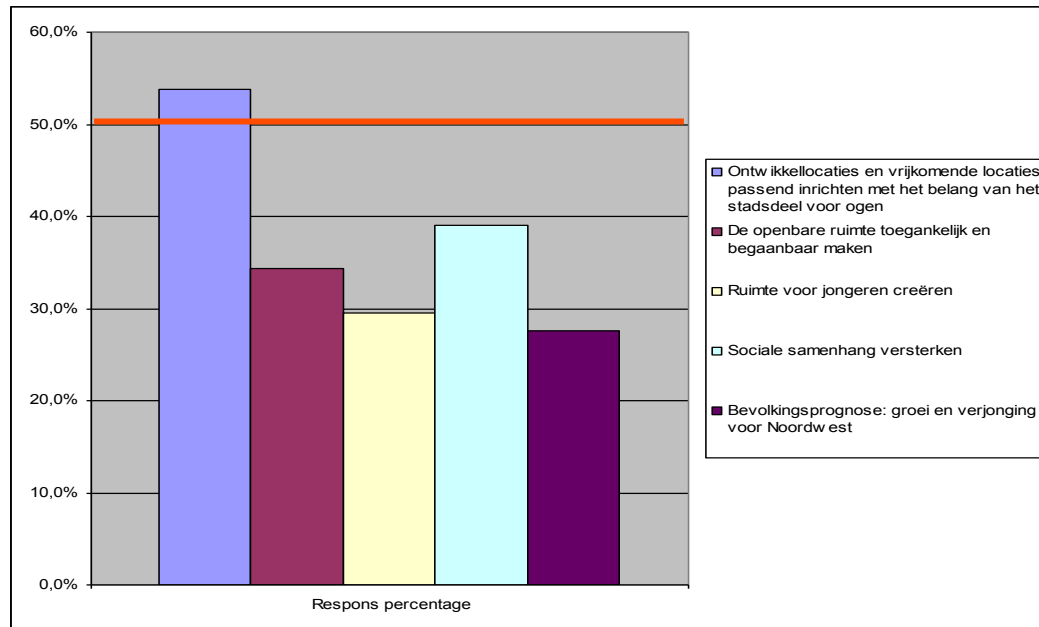
□ Noord West



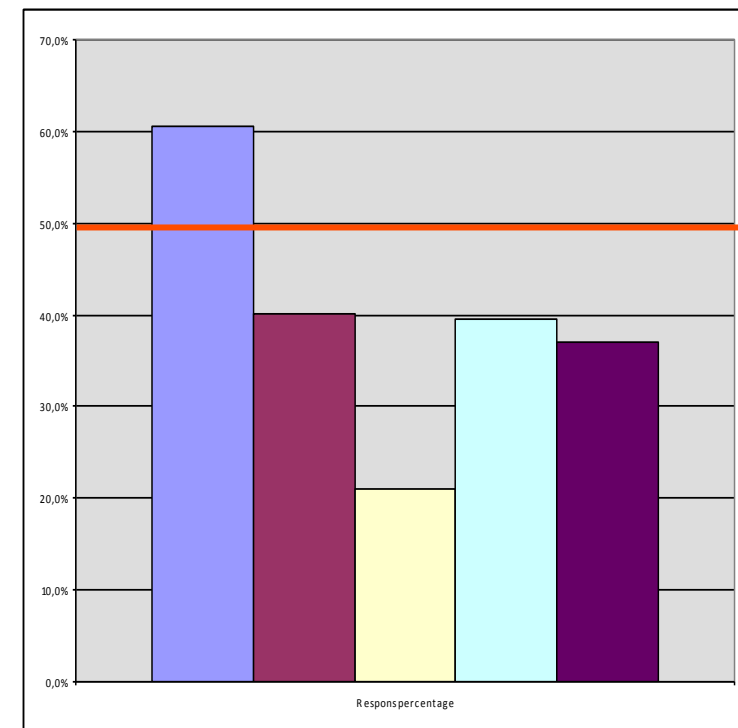
Berg en Bos

De beste kansen voor Noordwest

□ Noord West

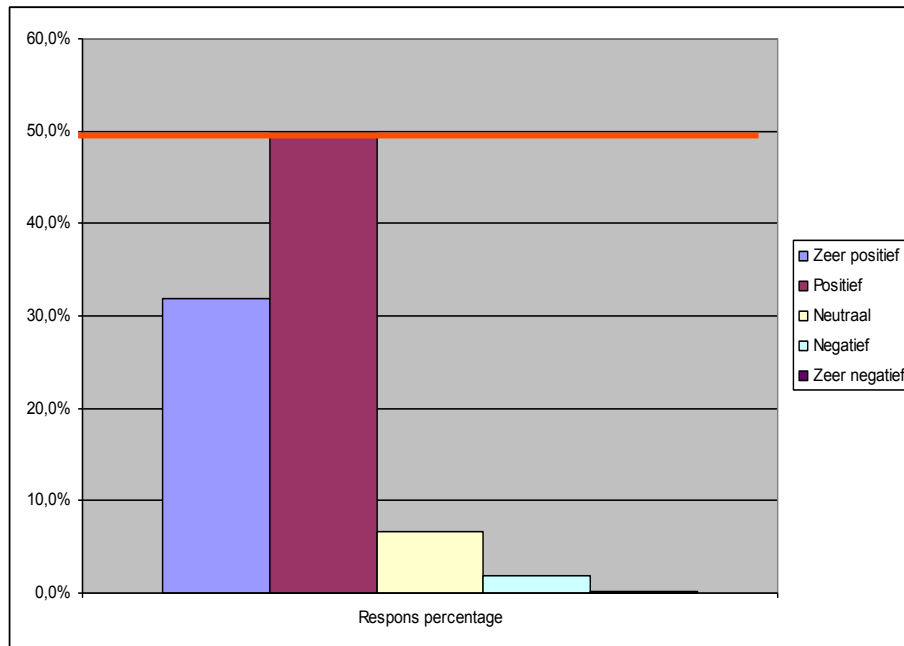


□ Berg en Bos

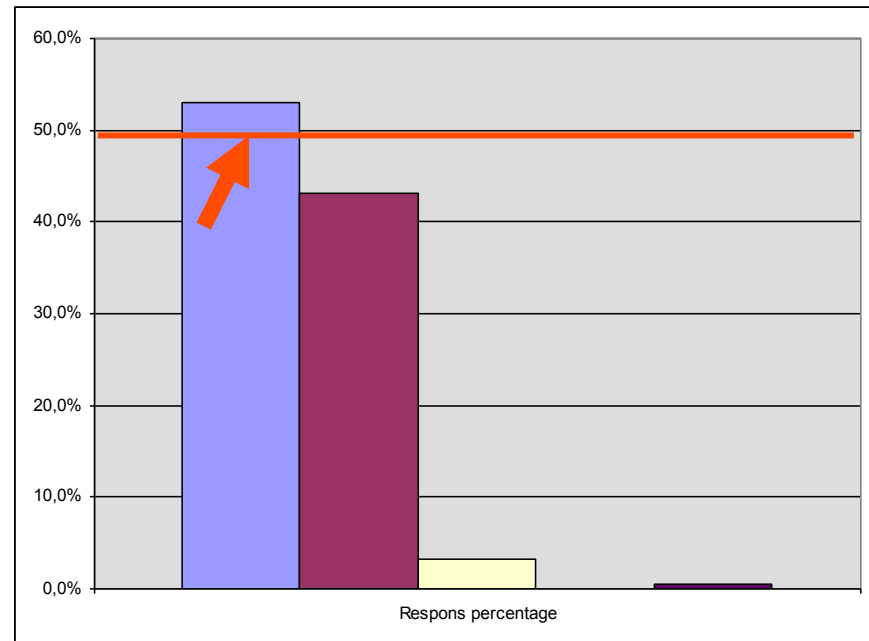


De algemene indruk van de wijk waarin u woont?

□ Noord West

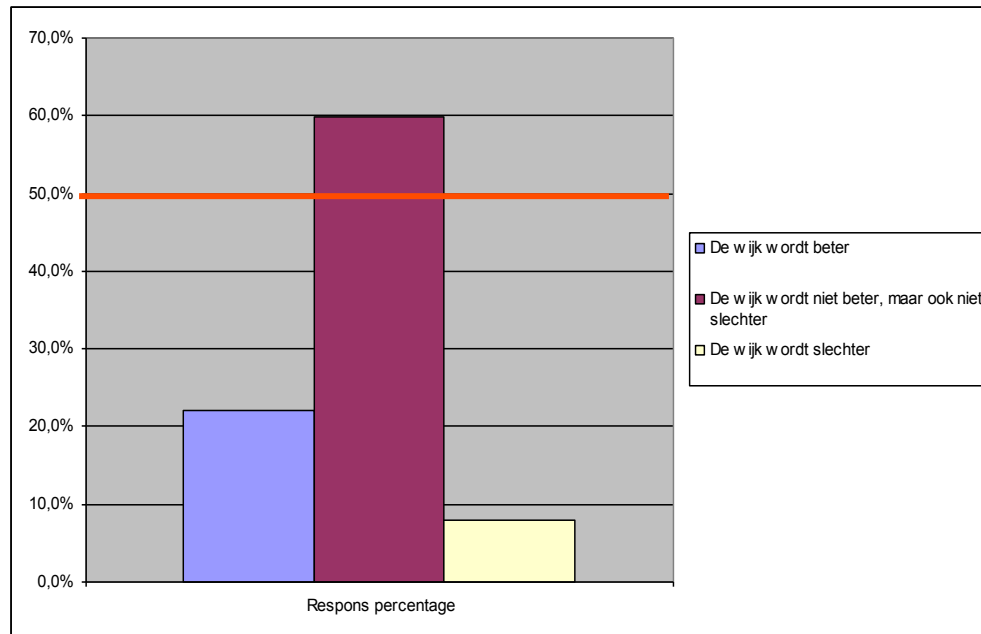


□ Berg en Bos

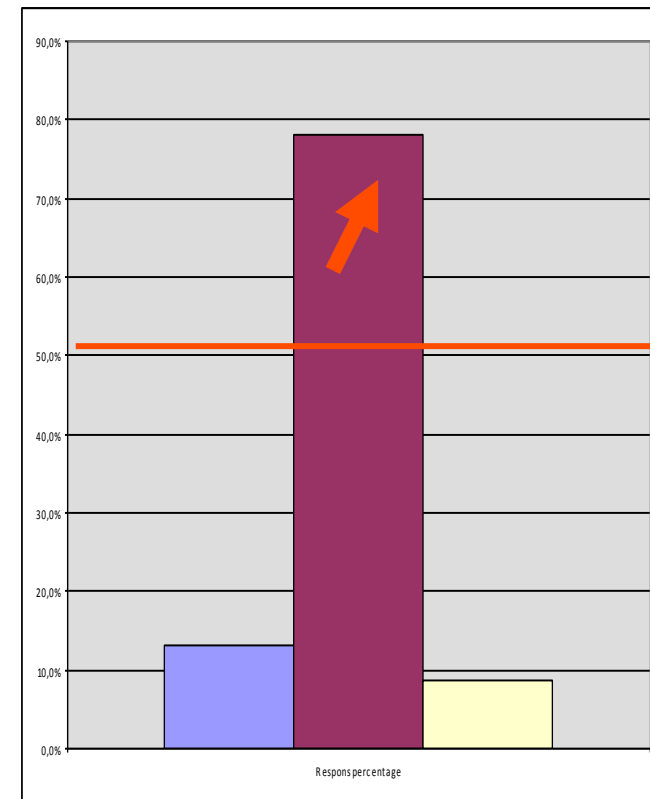


Hoe ziet u toekomst van uw wijk?

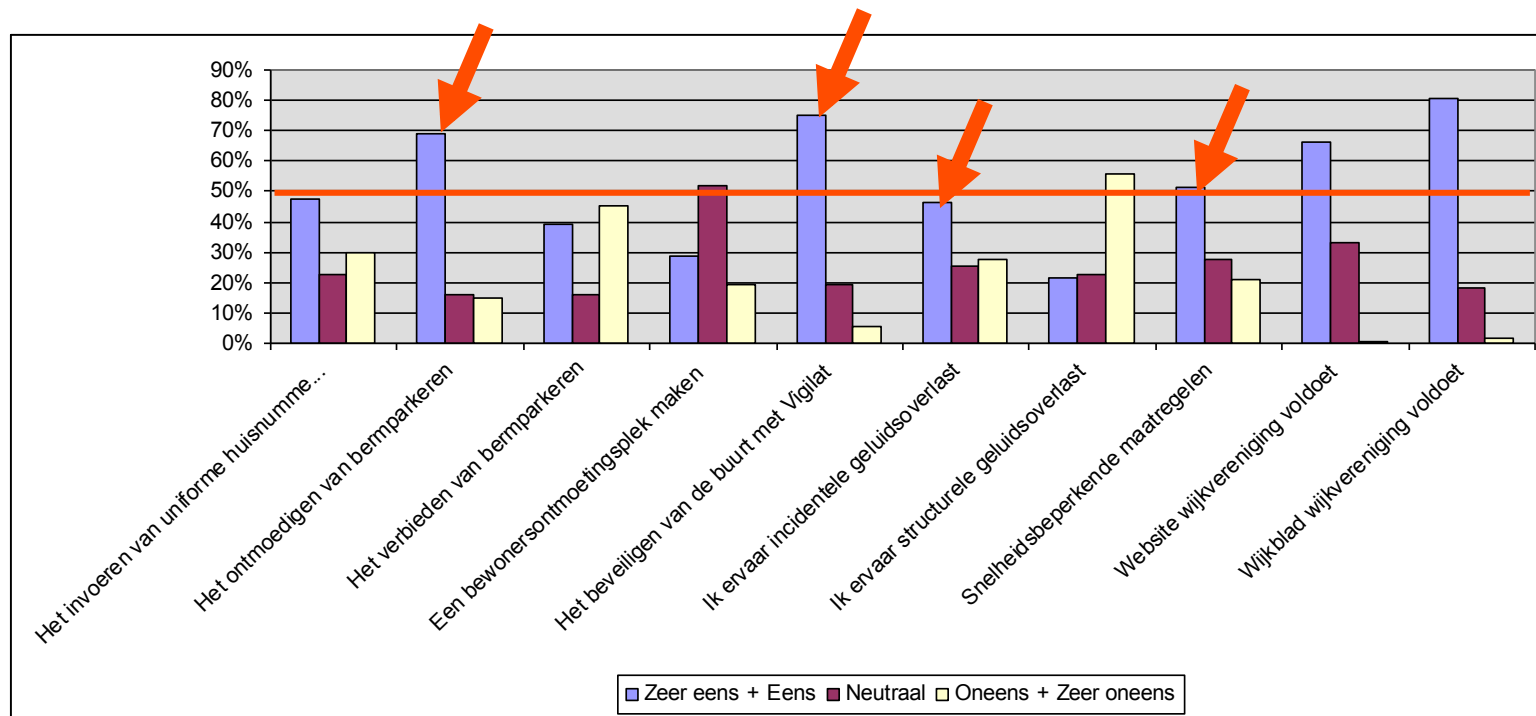
□ Noord West



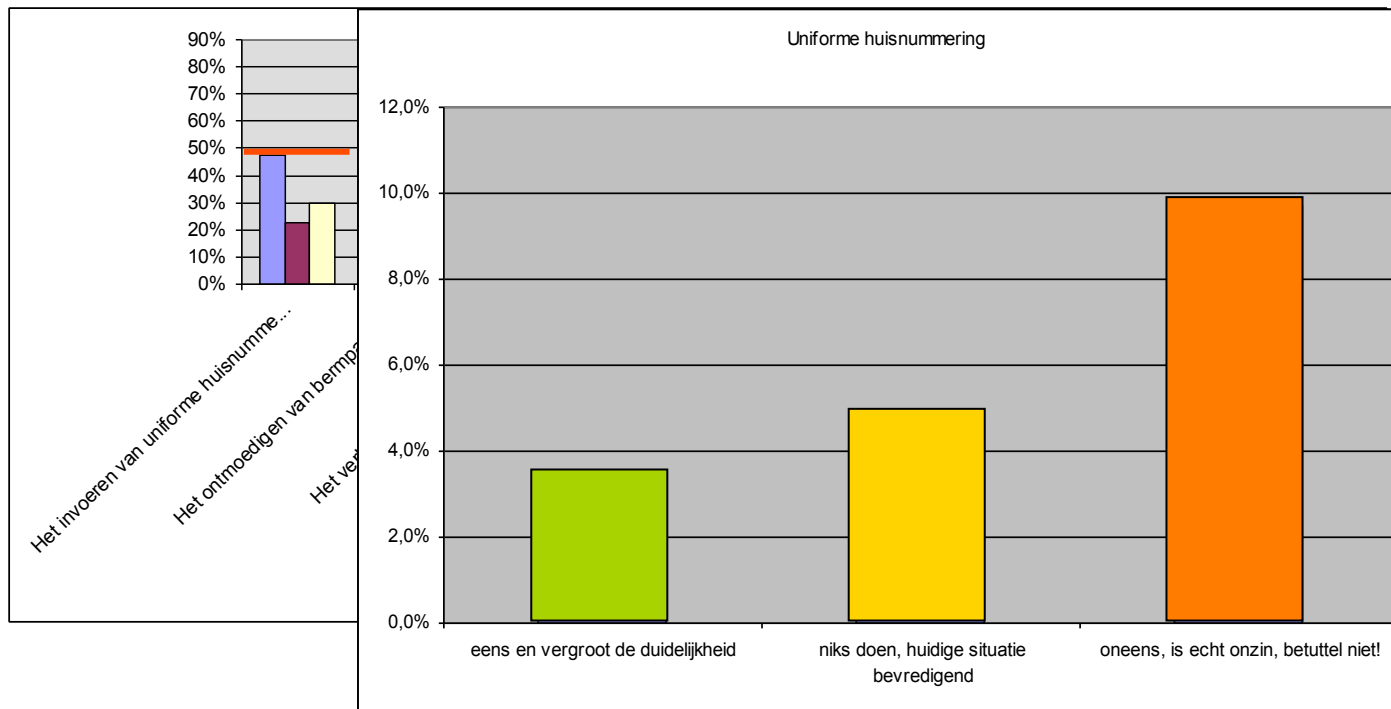
□ Berg en Bos



Specifiek wijk Berg en Bos overzicht



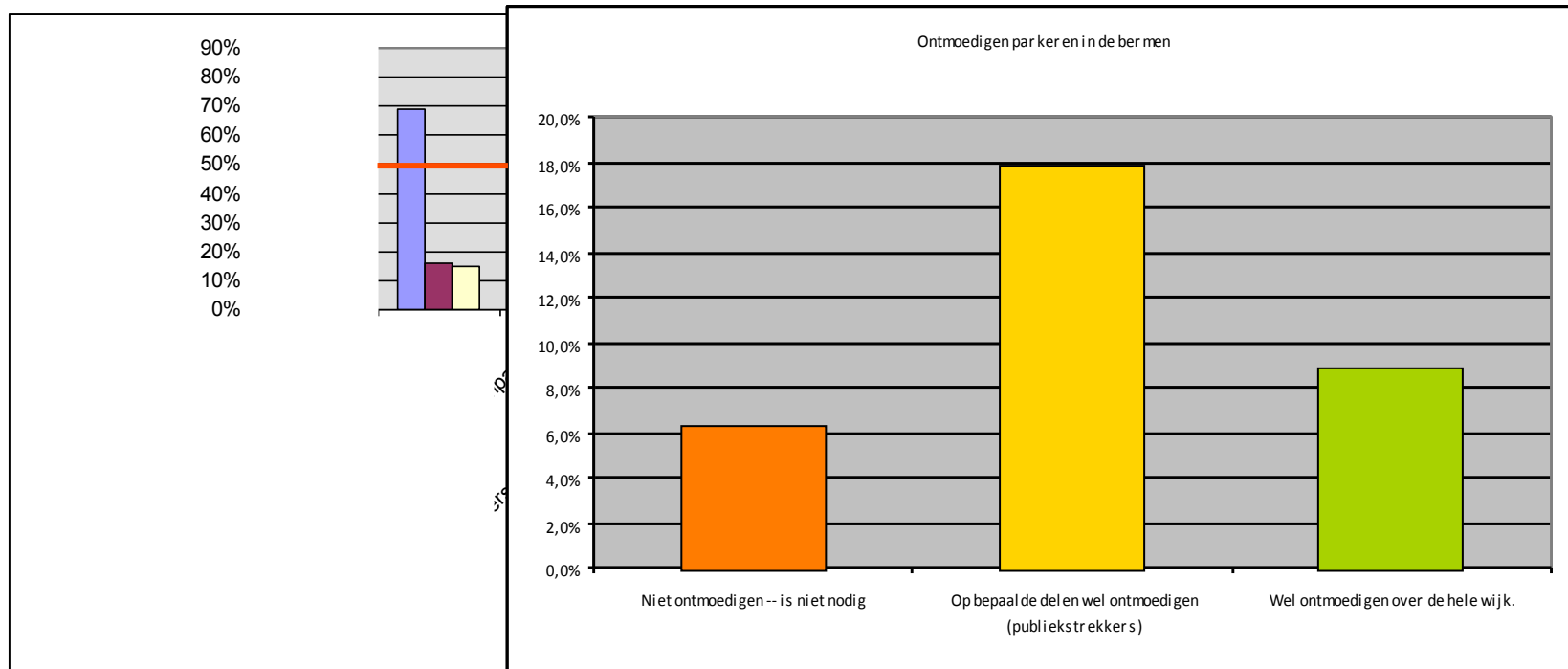
Uniforme huisnummering



Samenvatting aanvullend commentaar:
46 (17,9%) van de 257 respondenten gaven
specifiek commentaar

Conclusie: Onvoldoende draagvlak voor vervolg actie

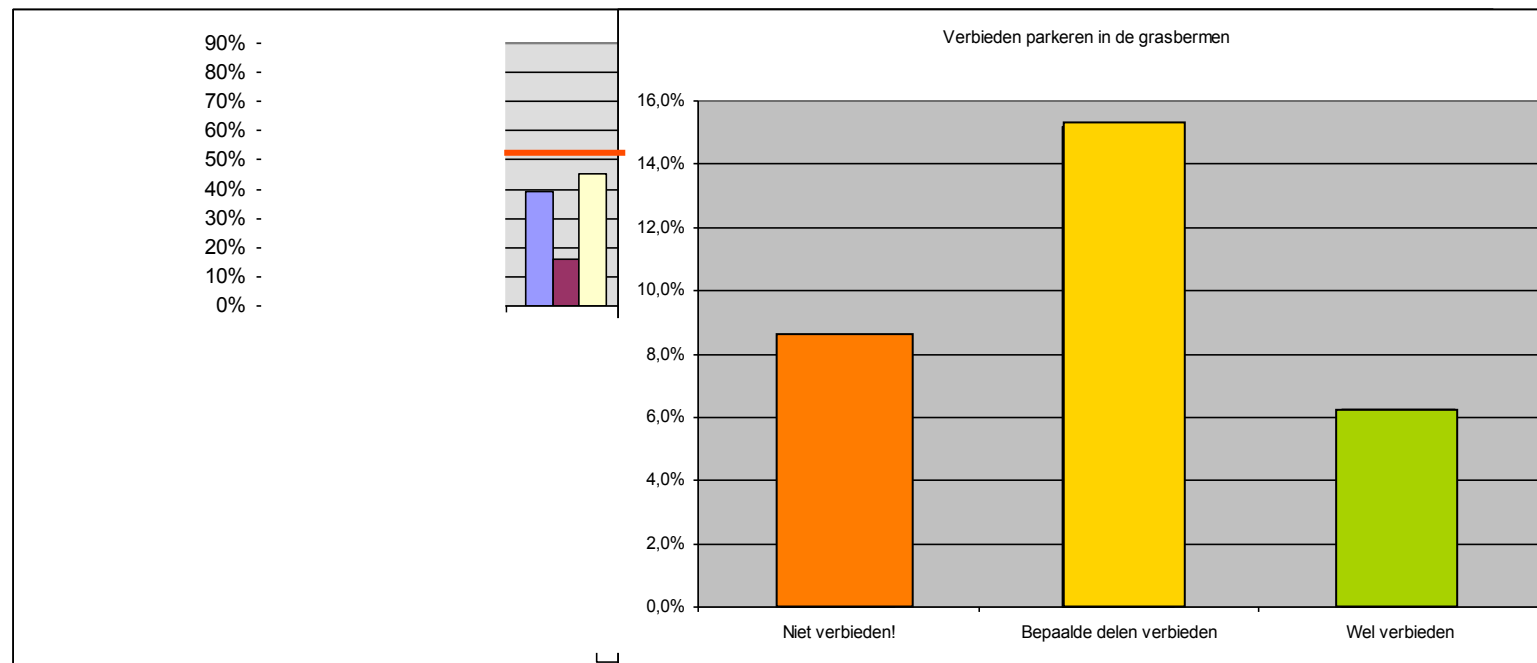
Ontmoedigen van parkeren in de grasbermen



Samenvatting aanvullend commentaar:
82 (31,9%) van de 257 respondenten gaven
specifiek commentaar

Conclusie: Voldoende draagvlak voor vervolg actie

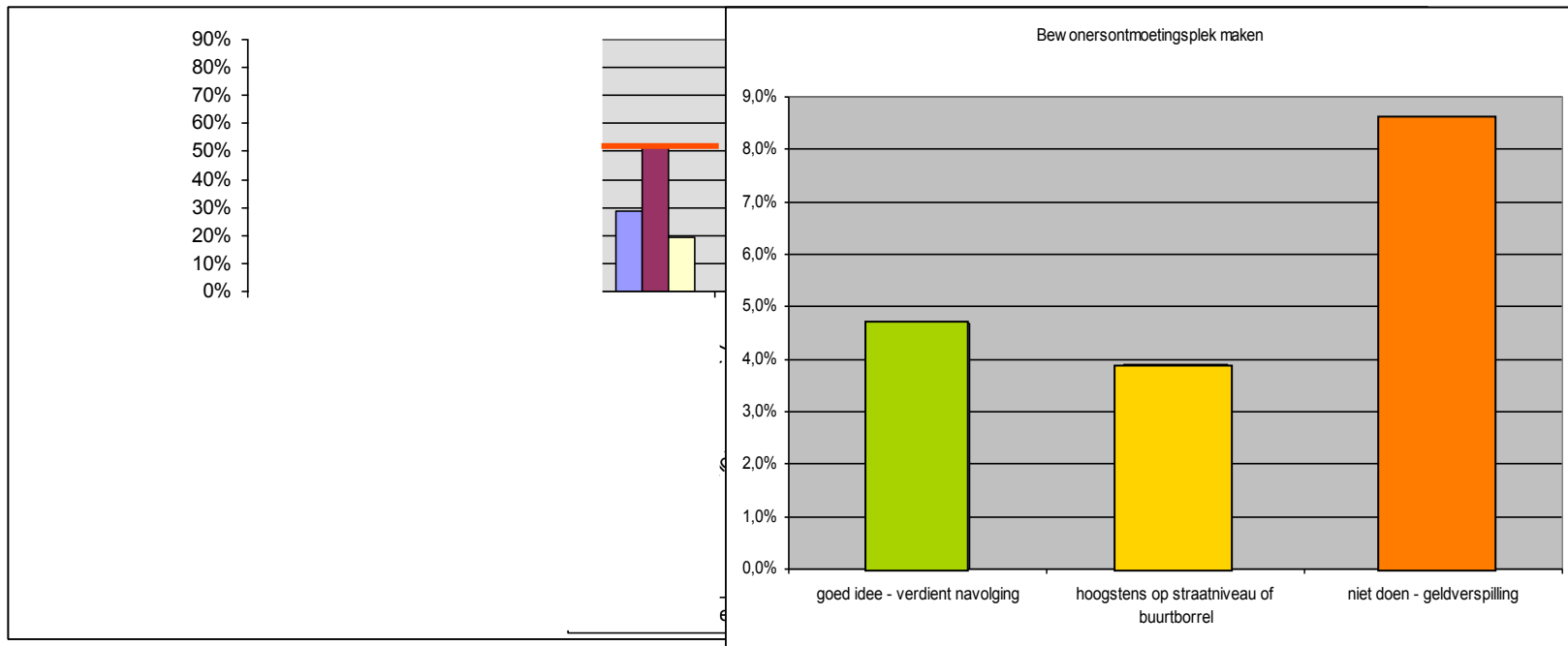
Verbieden parkeren in de grasbermen



Samenvatting aanvullend commentaar:
77 (30%) van de 257 respondenten gaven
specifiek commentaar

Conclusie: Onvoldoende draagvlak voor vervolg actie

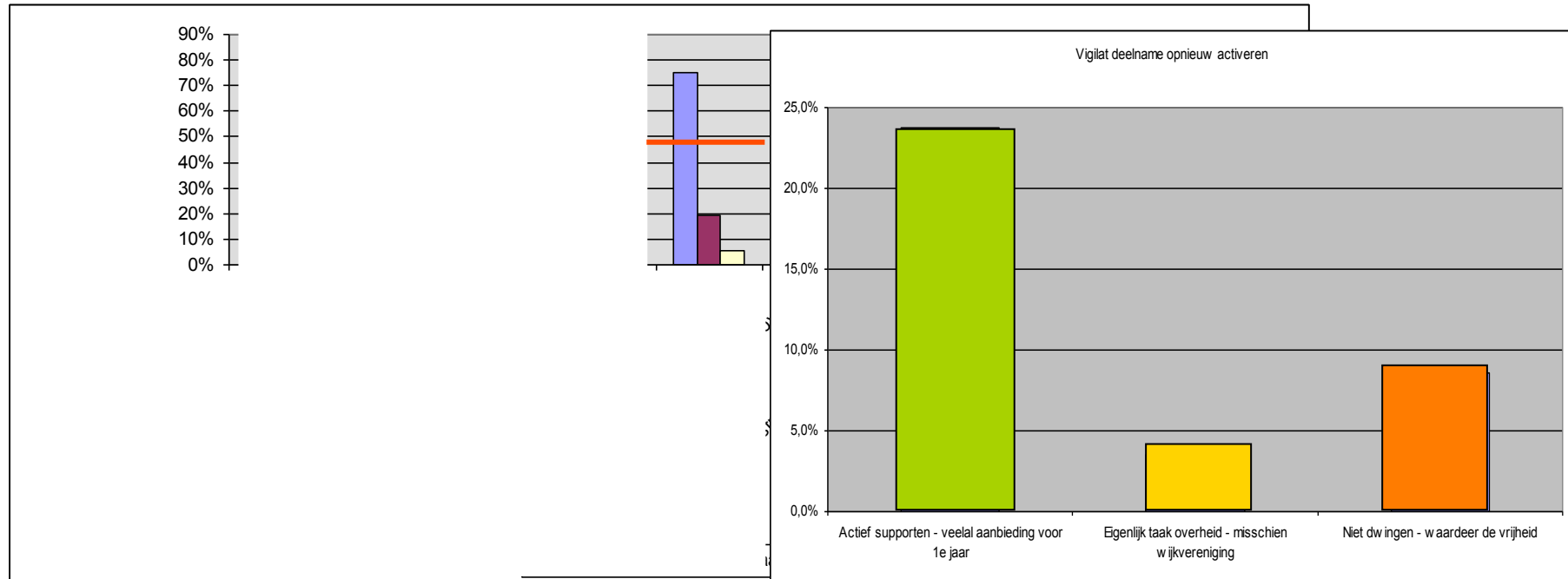
Creëren van een bewoners ontmoetingsplek



Samenvatting aanvullend commentaar:
44 (17,1%) van de 257 respondenten gaven
specifiek commentaar

Conclusie: Onvoldoende draagvlak voor vervolg actie

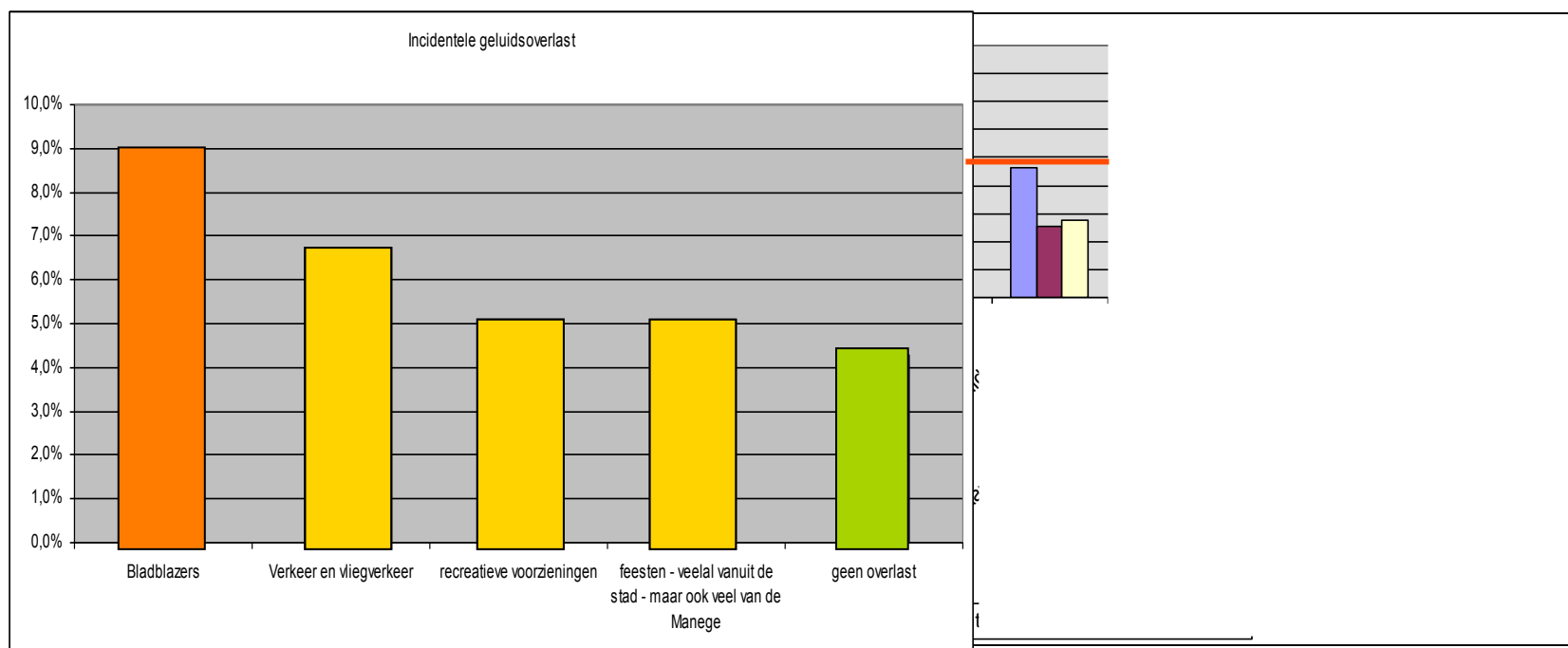
Ideeën om Vigilat deelname te verhogen



Samenvatting aanvullend commentaar:
92 (35,8%) van de 257 respondenten gaven
specifiek commentaar

Conclusie: Voldoende draagvlak voor vervolg actie

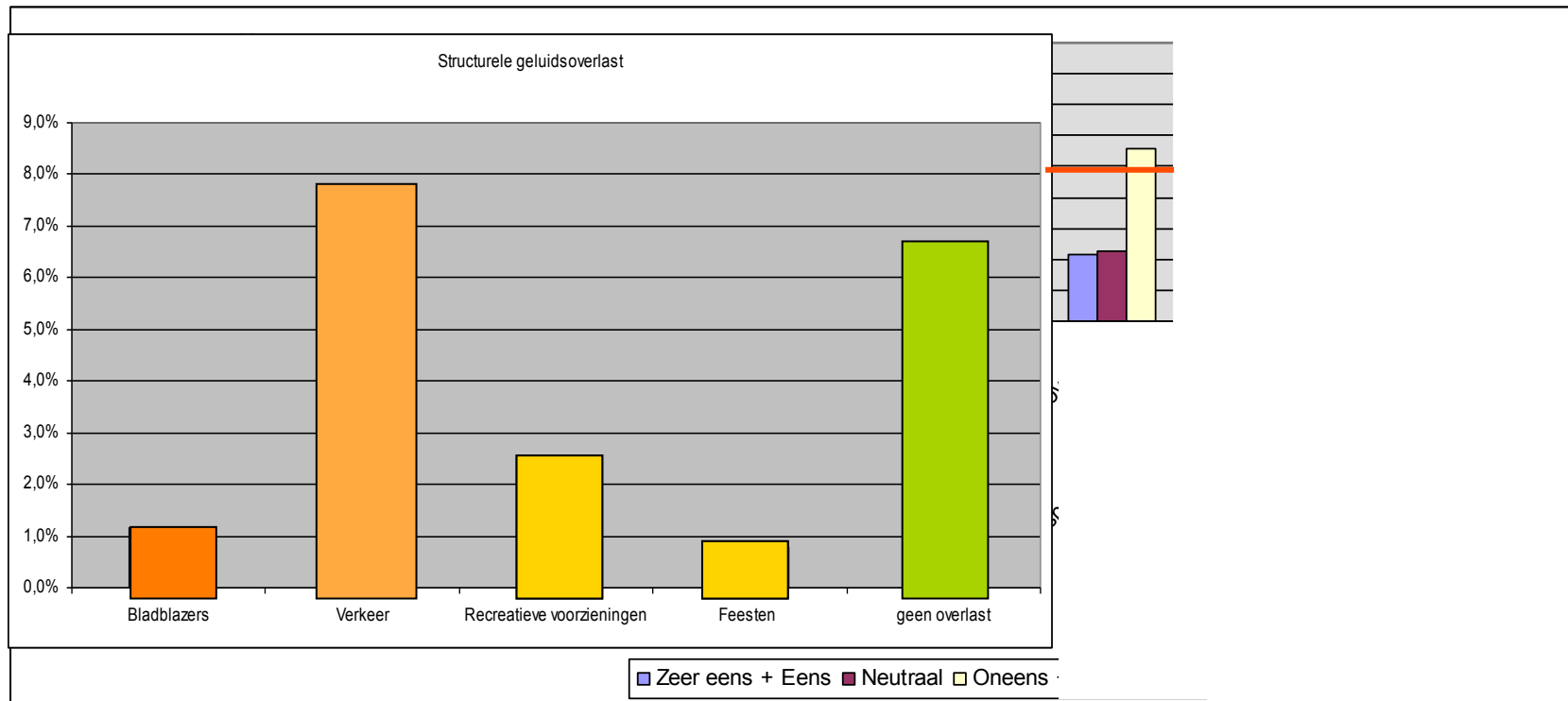
Incidentele geluidsoverlast



Samenvatting aanvullend commentaar:
77 (30%) van de 257 respondenten gaven
specifiek commentaar

Conclusie: Voldoende draagvlak voor vervolg actie gericht op bladblazers gebruik

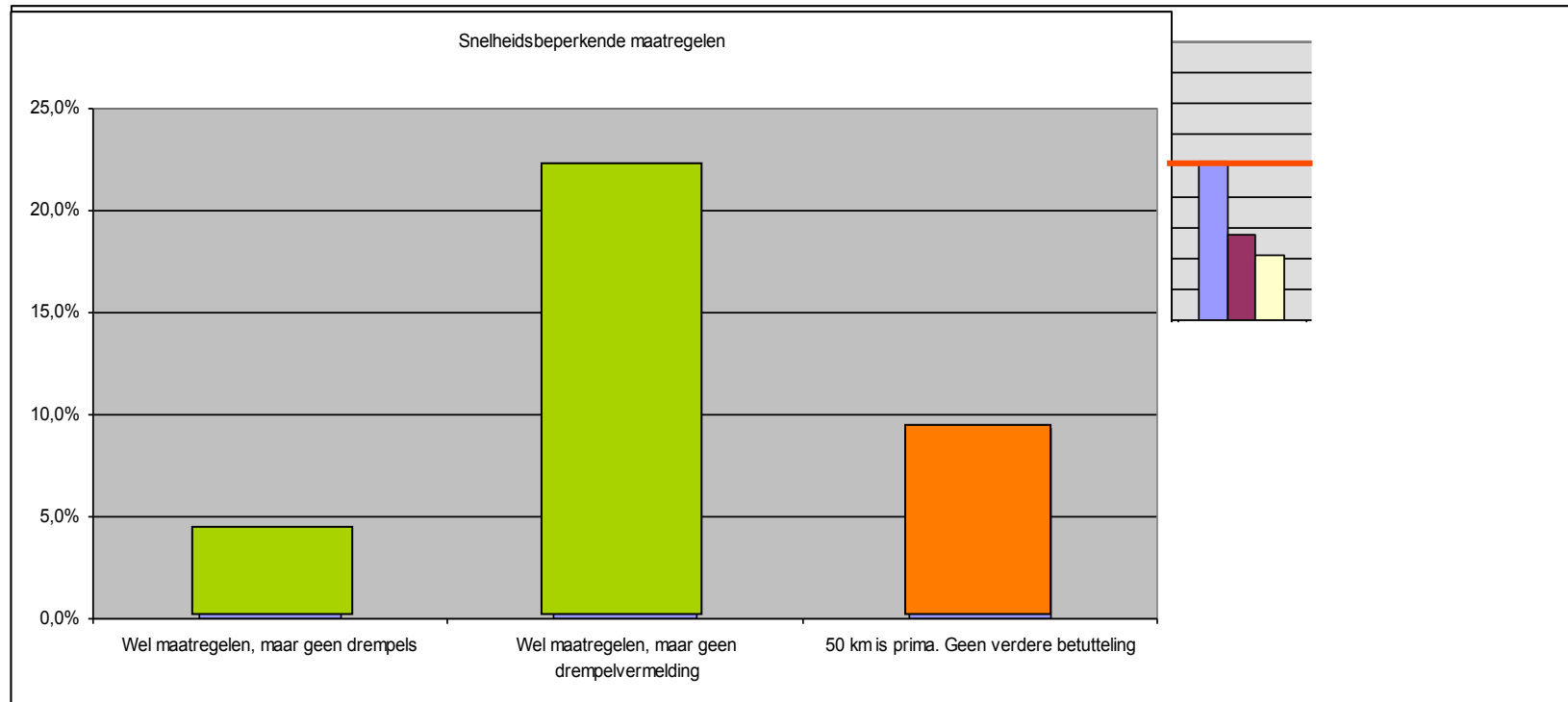
Structurele geluidsoverlast



Samenvatting aanvullend commentaar:
48 (18,7%) van de 257 respondenten gaven
specifiek commentaar

Conclusie: Onvoldoende draagvlak voor vervolg actie

Snelheidsbeperkende maatregelen



Samenvatting aanvullend commentaar:
91 (35,4%) van de 257 respondenten gaven
specifiek commentaar

Conclusie: Voldoende draagvlak voor vervolg actie

Conclusies

Voldoende draagvlak voor vervolg acties

- ❑ Ontmoedigen parkeren in grasbermen
- ❑ Verder stimuleren Vigilat
- ❑ Incidentele geluidsoverlast actie (bladblazers)
- ❑ Snelheidsbeperkende maatregelen

Onvoldoende draagvlak voor vervolg acties

- ❑ Uniforme huisnummering
- ❑ Verbieden parkeren in grasbermen
- ❑ Bewonersontmoetingsplek
- ❑ Structurele geluidsoverlast.